

1. 1
1.1 1
1.2 3
1.3 5
1.3.1 5
1.3.2 6
1.3.3 8
1.3.4 8
1.3.5 9
1.3.6 9
2. 10
2.1 10
2.2 12
2.3 14
2.3.1 14
2.3.2 15
2.3.3 22
3. 30
3.1 30
3.2 31
3.2.1 31
3.2.2 31
4. 33
4.1 33
4.2 34
5. 37
5.1 37

5.2	40
5.3	44
6.	47
6.1	47
6.1.1	47
6.1.2	47
6.1.3	48
6.1.4	49
6.2	Q A.....	52

1.

1.1

1.

“ ”

2.

3.

<https://portal.pku.edu.cn/>

4.

5.

<http://portal.pku.edu.cn/>

pkuxwb@pku.edu.cn

6.

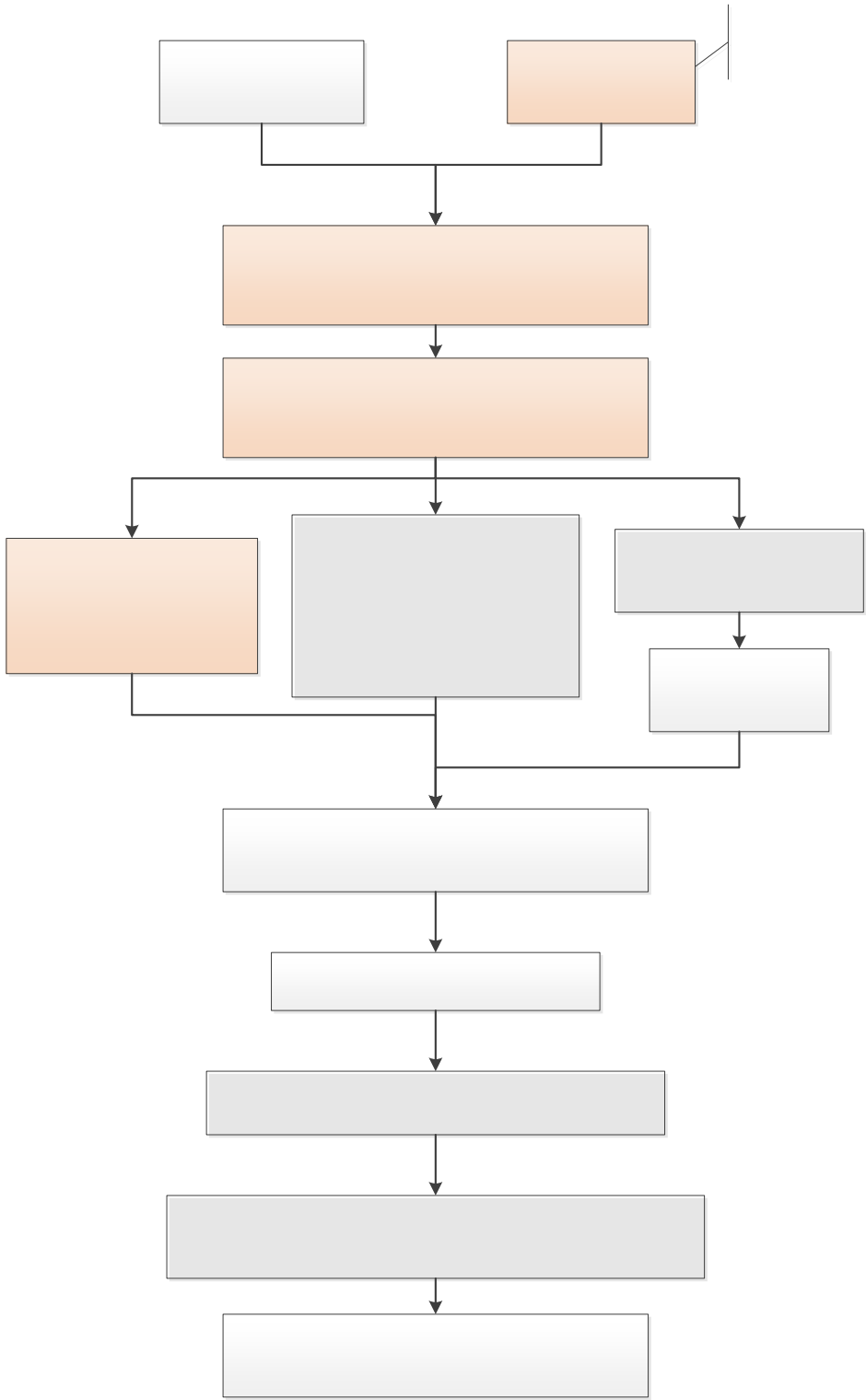
7.

8.

9.

10.

11.



1.2

1.

“

2.

3.

<https://portal.pku.edu.cn/>

4.

5.

<http://portal.pku.edu.cn/>

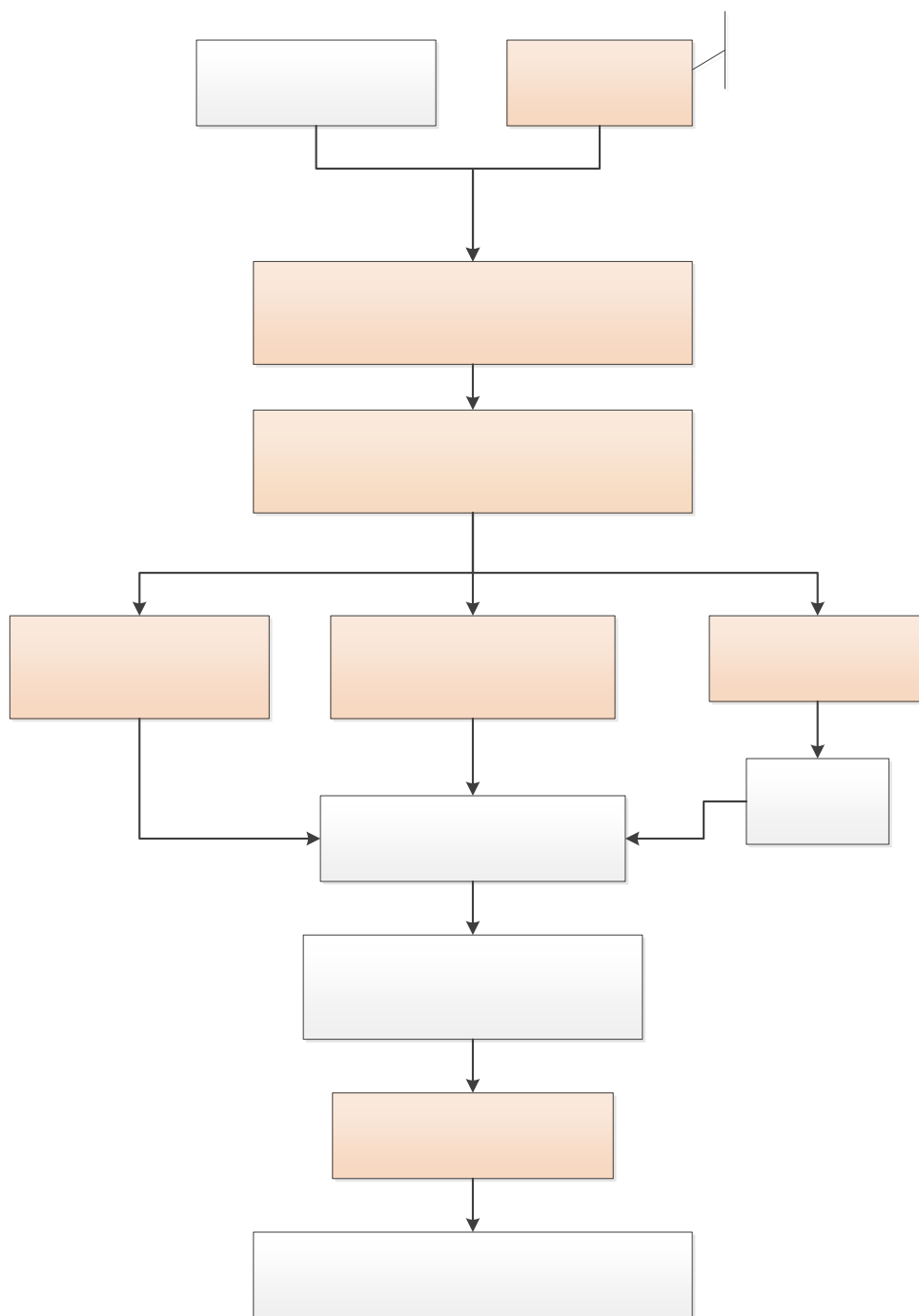
pkuxwb@pku.edu.cn

6.

7.

8.

9.



2.

3.

4.

姓名: stu1405
研究生类别: 博士

论文信息

论文题目:	论文题目
论文英文题目:	英文题目
论文关键字:	关键字1, 关键字
论文选题来源:	9/31863项目
论文类型:	基础研究
论文字数(万字):	1.2
开始时间:	2011年11月10日
结束时间:	2011年11月30日

提示

论文信息号: [] 请妥善保管论文信息号并告知答辩秘书以便进行审批录入!

确定

接受论文数: 2

摘要论文发表符合学校要求(北京大学学符第一作者单位, 研究生本人是第一作者或导师为第一作者)

论文信息号: []

注: 所填写数据仅限: 申请人为第一作者(导师为第一的, 可为第二作者), 产权属于北京大学(作者

1.3.3

1.

“ ”



2.

“ ”

1.3.4

1.

“ ”

2.

“ ”



3.

4.

答辩申请书

请简要地介绍博士学位论文的创新性，主要科研工作及成果等。不用标题。

该输入项为必填项

保存并打印 取消

1.3.5

“ ”

1.3.6

1.

“

2.

2.1

1.

2. “

3.

<http://sims.pku.edu.cn/sgims/login.html>

4.

5.

6.

7.

8.

9.

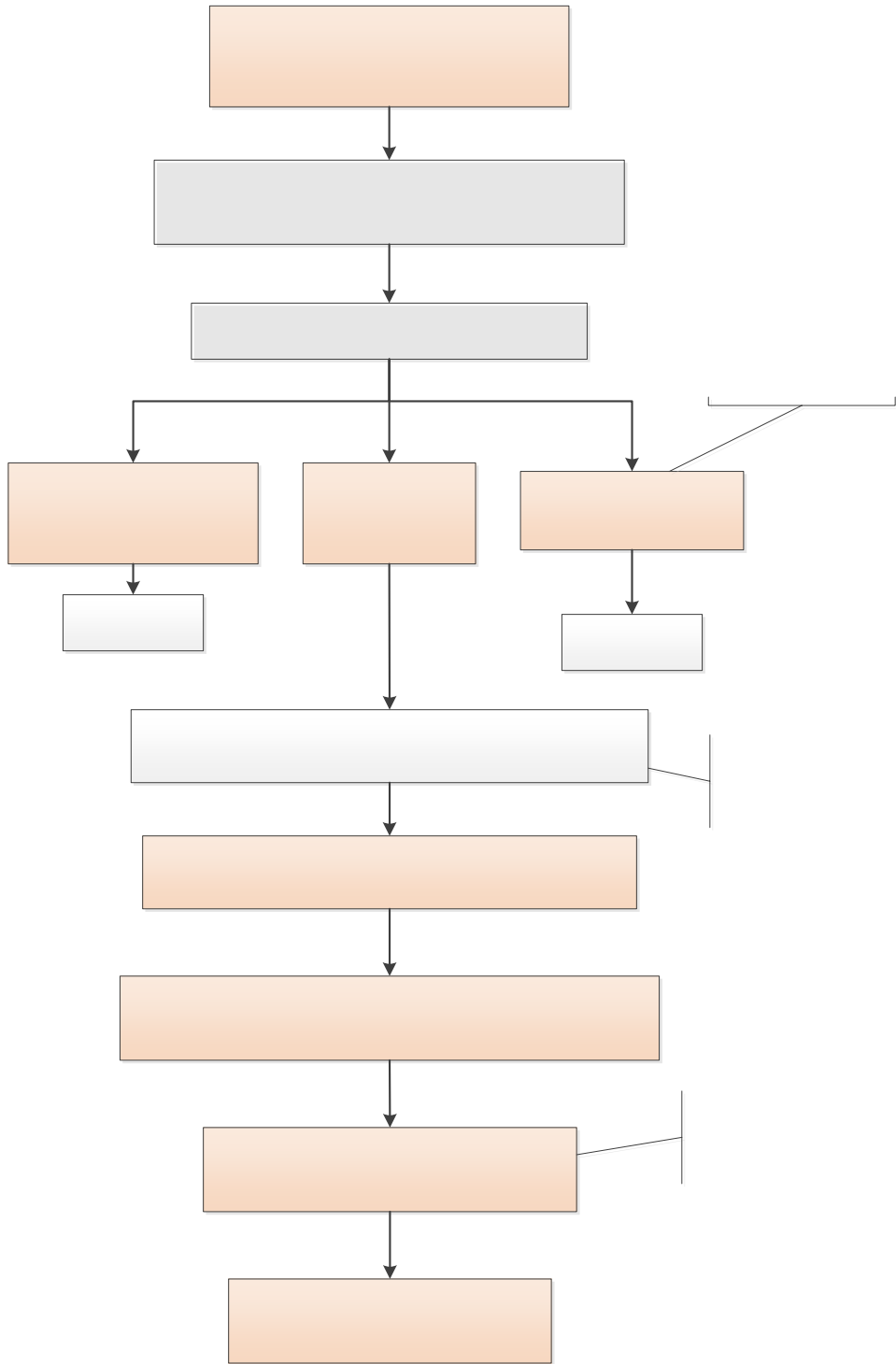
10.

11.

12.

13.

14.



2.2

1.

2. “

3.

<http://sims.pku.edu.cn/sgims/login.html>

4.

5.

6.

7.

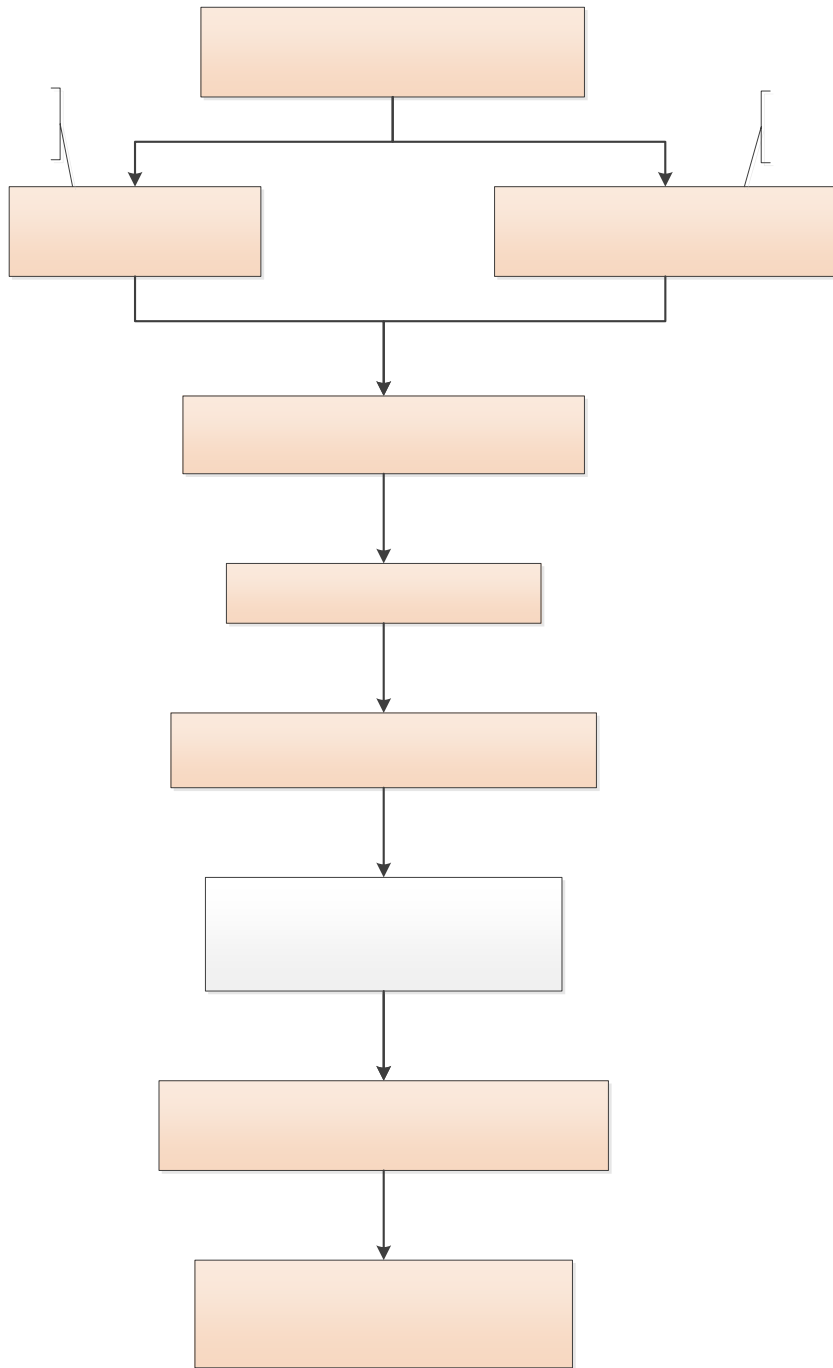
8.

9.

10.

11.

12.



2.3

2.3.1

1.

firefox IE chrome

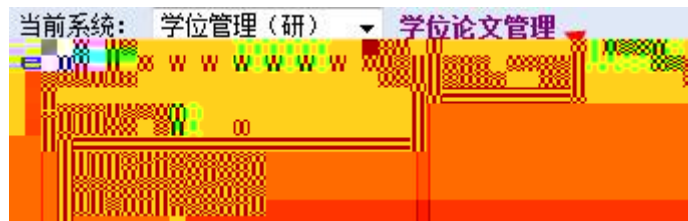
<http://sims.pku.edu.cn/sgims/login.html>

2.

“



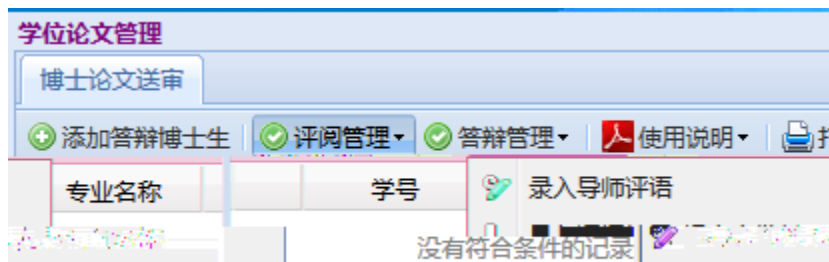
3.



②

1. “ ” “ ” “ ” “ ”
2. “ ” “ ”

- 1.
- 2.
- 3.



- 1.

2.

3.

学号: [] 研究生类别: 博士 院系: 信息科学技术学院
论文编号: [] 论文题目: []

答辩秘书信息

保存

*秘书姓名: stu1405
*秘书职称: 教授
*联系电话: 2342333436
*电子邮件: test@test.com
*是否涉密: 否

评阅汇总表

保存

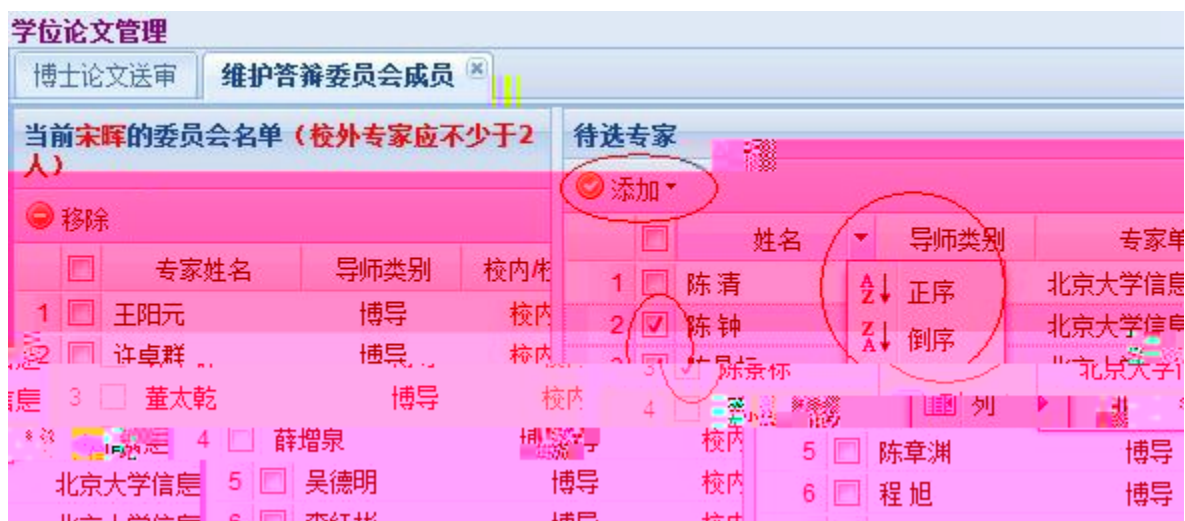
评阅要素		
1、论文选题	为学科前沿, 有开创性, 具有较大的理论意义或实用价值。	5
2、文献综述	反映该学科及相关领域的前人成果和前沿动态, 归纳总结正确。	5
3、创新成果	具有新的学术思路, 探索了有价值的新现象、新规律, 提出了新命题、新方法, 创造性地解决了自然科学或工程技术或人文社会科学中的关键问题。在理论或技术、方法上有创新性。	3
4、基础理论和专门知识	基础理论扎实、宽厚; 专门知识系统、深入。	6
5、科研能力	独立从事创新性科学研究能力。能用相关学科的思想或方法、技术解决科研工作上的难点。	6
6、学术规范		
7、写作规范	论述有条理, 条理清晰, 文字流畅, 书写或打印规范, 文字、图片、文献的引用符合规范。	
8、总体评价	从论文选题、创新性成果、理论水平、科研能力、学术规范等方面, 给予总体评价。	6

*论文送审人数: 6 *是否同意答辩: 是 6 否 0 *评阅结果: 通过

1.

2.

3.



4.

“



- 5.
- 6.
- 7.

答辩时间/地点

*答辩时间:

*答辩地点:

1.

2.

3.

4.

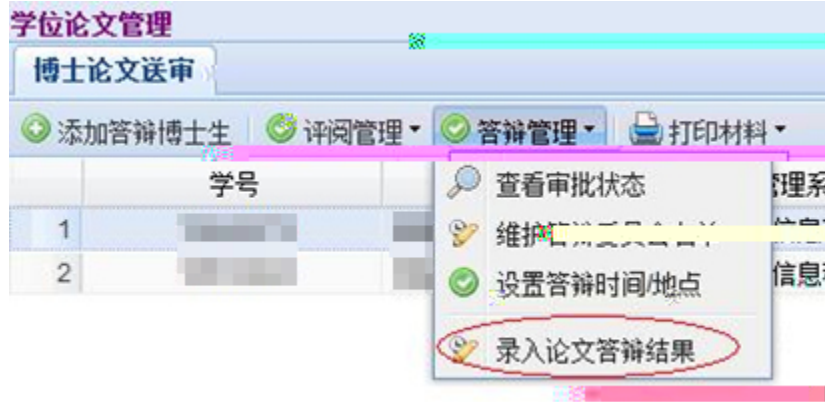
5.

答辩决议书

请录入论文答辩决议书

保存并打印 打印空白表格 取消

1.



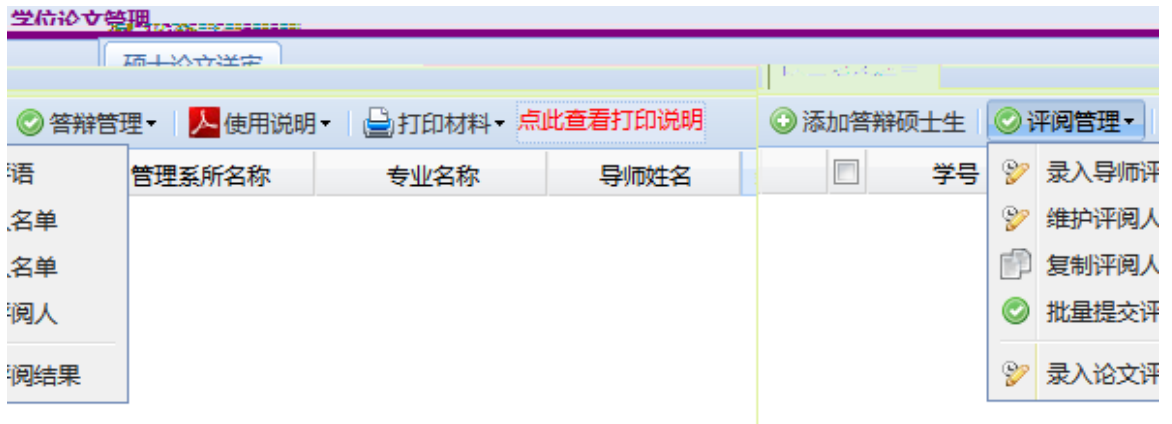
2.



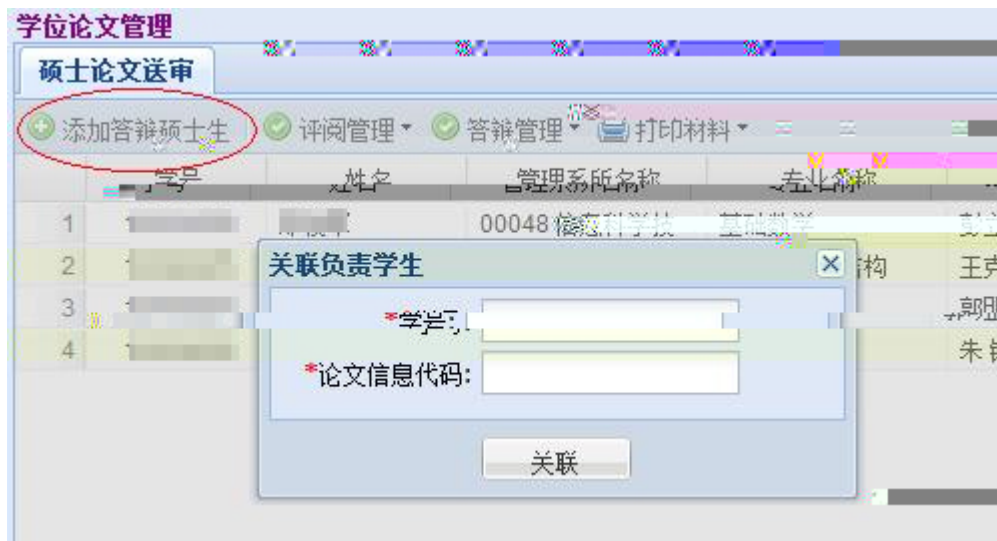
PDF

2.3.3

1.



2.



1.

2.

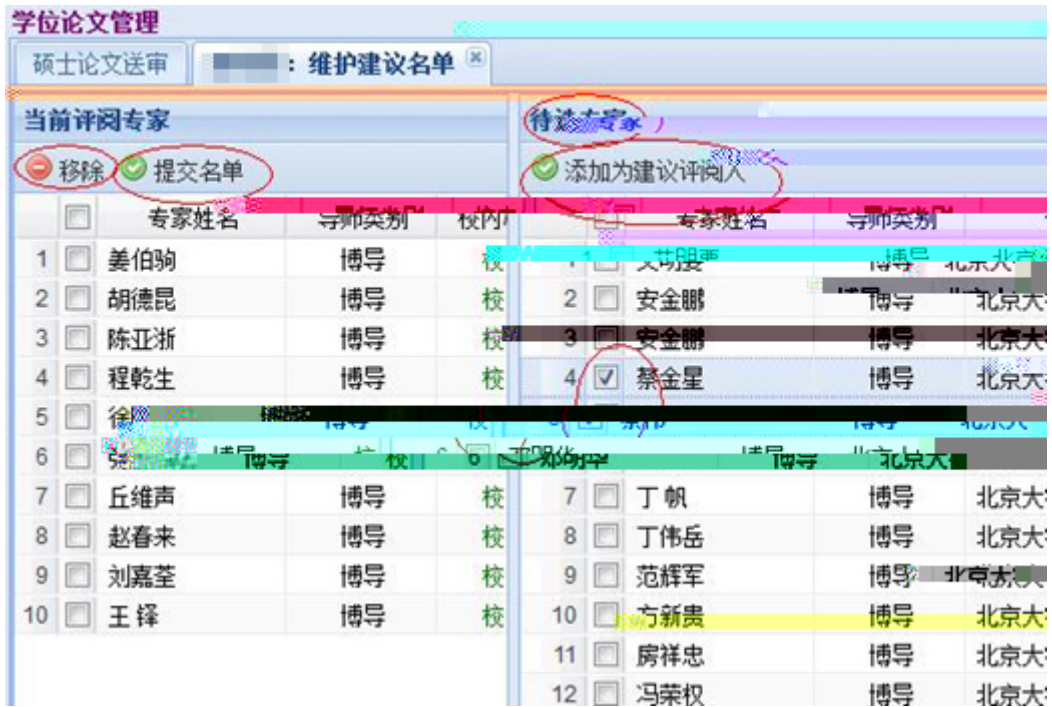
3.

1.

2.

”

“

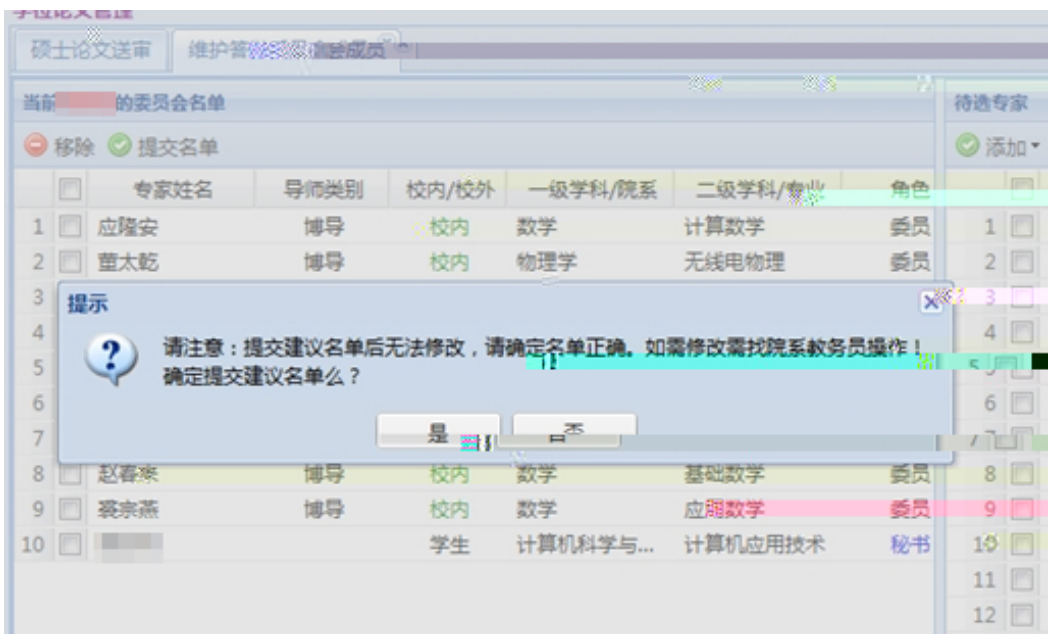


3.

“ ”

4.

5.



1.

“ ” “ ”

2.

“

3.

答辩时间/地点

*答辩时间:

*答辩地点: 请输入答辩地点

确定 取消

1.

2.

答辩报告书

请录入论文答辩报告书

学位论文管理

硕士论文送审 | 论文答辩结果

保存

答辩时间: 2011-12-06 16:00:00

学位表决结果

赞成票数: 3 反对票数: 0

学位表决结果: 建议授予学位

毕业表决结果

赞成票数: 3 反对票数: 0

毕业表决结果: 准予毕业

答辩决议书:

同学的硕士毕业论文, 以 为题目, 对日本奈良时代的禊祓仪式、思想观念和社会功绩进行了研究, 论文选题视角新颖, 结构合理, 文献资料掌握比较充分, 论据可靠, 逻辑清楚, 写作符合学术规范, 反映了作者较强的独立研究能力, 不足之处: 对禊祓这一文化现象中佛物因素的探讨不够深入。答辩人对答辩委员会提出的问题进行了较好的回答, 答辩委员会一致同意该生通过答辩, 建议授予文学硕士学位。

答辩记录:

禊祓仪式可以说是日本神道的精髓。没有禊祓仪式, 日本神道教就无法成立。根据历史考据, 中日两国的学者都认为日本的禊祓仪式应式的研究也比较欠缺。因此, 笔者在梳理日本神道仪式传统和社会功绩的基础上, 探讨了禊祓的仪式与日本人的思想观念。

PDF

3.

3.1

1.

“ ”

2.

3.

4.

“ ”

“ ”

“

”

“ ”

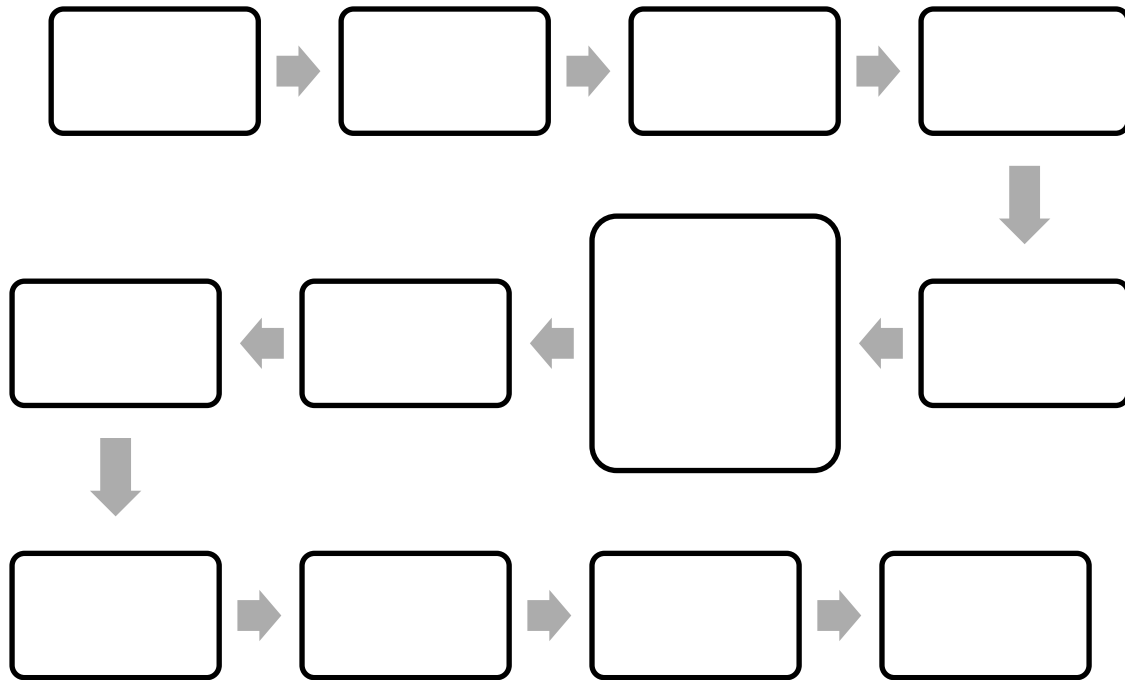
5.

6.

7.

8.

9.



3.2

3.2.1

- 1.
- 2.
- 3.
- 4.

3.2.2

- 1.
- 2.
- 3.

4.

5.

“ ”

6.

7.

4.

4.1

Firefox

“

”

“

”

4.2

4.1

“

”

“

”

我的学生 < 返

- 双证研究生
 - 查看学生成绩 >
 - 研究生培养环节查询 >
 - 研究生培养环节查询 >
 - 研究生培养环节查询 >
- 非学历研究生

学位论文管理

硕士论 邓俊军: 维护建议名单

当前评阅专家 待选专家

	专家姓名	导师类别	校内	专家姓名	导师类别
1	姜伯驹			艾明婁	博导 北京大
2	胡德昆	博导		安全鹏	博导 北京大
3	陈开	博导		安全鹏	博导

5.

5.1

AB	
	1 2 3 4 " " " " " " " "
	1 A " "
	2
	3 1/2 " " "

	1 2 3 4 5
	1 2 3 4 5 6
	1 2 3
	1 2 3 4 5 6 7

	<p>1</p> <p>2</p> <p>3</p> <p>4</p> <p>5</p> <p>6</p> <p>“ ”</p>
	<p>1</p> <p>2</p>

5.2

AB	A/B	AB	
()			
PDF			

		“ ”	

北京大学攻读博士学位研究生

学位审批材料

(本材料一式一份,存学校档案)

院 系:

姓 名:

学 号:

专 业:

指导教师:

学位审批材料包括:

1. 博士研究生学籍表	
2. 研究生课程成绩单	
3. 博士研究生培养计划	
4. 硕博连读登记表(硕博连读生用)	
5. 博士研究生综合考试	
6. 博士学位论文开题报告审核表	
7. 博士研究生学位论文全面审查表(预答辩)	
8. 博士学位论文答辩申请书	
9. 北京大学研究生科研情况统计表	
10. 指导教师对博士学位论文的评语	
11. 博士学位论文评阅书	
12. 博士学位论文评阅人情况表	
13. 论文学术评阅汇总和答辩委员会组成审批表	
14. 攻读博士学位研究生学位论文答辩记录	
15. 学位论文答辩表决票	
16. 答辩委员会决议书	
17. 学位审批表	
18. 北京大学学位论文原创性声明和使用授权说明(本人签名)	

北京大学研究生院

20 年 月

北京大学攻读博士学位研究生

学位审批材料B

式一份，存研究生档案)

(本材料一式



院 系:

姓 名:

学 号:

专 业:

指导教师:

连续生用)	
请书	
情况统计表	
论文的评语	

审批材料包括:

1. 博士研究生学籍表
2. 研究生课程成绩表
3. 硕博连续登记表 (硕博)
4. 博士学位论文答辩申
5. 北京大学研究生科研
6. 指导教师对博士学位
7. 答辩委员会决议书
8. 学位审批表

20

北京大学研究生院

20 年 月

5.3

AB	A / B	AB	
PDF			
		” “	

北京大学攻读硕士学位研究生

学位审批材料A

(本材料一式一份, 存学校档案)

院 系:

姓 名:

学 号:

专 业:

指导教师:

学位审批材料包括:

1. 硕士研究生学籍表	
2. 硕士研究生课程成绩单	
3. 硕士研究生教学实习报告	
4. 硕士生选题报告审核表	
5. 指导教师对硕士学位论文的学术评语	
6. 硕士学位论文的学术评议书(不少于2份)	
7. 硕士学位论文答辩审批表	
8. 硕士学位论文答辩记录	
9. 硕士学位论文答辩表(优等)	
10. 硕士学位论文答辩报告书	
11. 攻读硕士学位研究生学位论文	
12. 北京大学学位论文原创性声明(本人签名)	
13. 科研统计	
14. 其他	

北京大学研究生院

20 年 月



学位审批材料B

(申请材料，存研究生档案)

院 系:

姓 名:

学 号:

专 业:

指导教师:

审批材料包括:

1. 攻读硕士学位研究生学籍表	
2. 硕士研究生课程成绩表	
3. 指导教师对硕士学位论文的学术评语	
4. 硕士学位论文答辩报告书	
5. 攻读硕士学位研究生学位审批表	

北京大学研究生院

20 年 月



6.

6.1

6.1.1

6.1.2

1.

2.

3.

4.

5.

6.

7.

8.

9.

10.

11.

12.

13.

14.

15.

16.

6.1.3

1.

“

“

2.

6.1.4

1.

2.

3.

4.



北京大學

ENGLISH TITLE

Author's Name (Major)

Directed by (your supervisor's name)

ABSTRACT

KEY WORDS: Key Word 1, Key Word 2, Key Word 3,

6.2

A

1.

2.

1

2

3

4

5

6

7

8

“ ”

3.

“

”

“

”

4.

5.

6.

7.

8.

9.

10.

11.

12.

13.

“ ”

14.

15.

16.

17.

“

”

1-2

<http://grs.pku.edu.cn>

“

”

18.

23.

24.

25. A B

26. A

27.

28.

29.

30.

31.

32.

”

33.

”

<https://grs.pku.edu.cn/index.htm> ——

34.

35.

“ ” <http://www.pku.edu.cn/graduate/index.html>

“ ” <http://www.chinadegrees.com.cn/>

“

” <http://www.cdgd.edu.cn/cn/>

36.

37.

“

”

38. word

“ ”

“ ”



39.

WORD

LATEX

PDF

PDF

PDF

WORD

PDF



WORD

——

Adobe PDF

“ ”

WORD

PDF

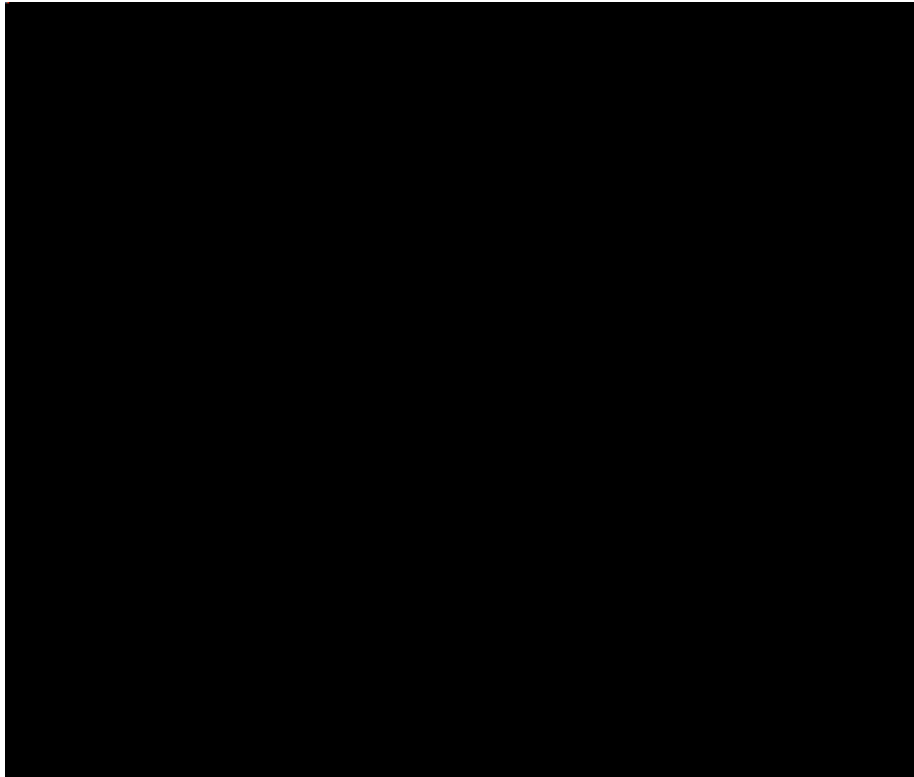
Adobe Acrobat 8.0

PDF

“ ”

“

”



合并文件

选择您要合并的文件：

添加文件... 添加文件夹... 重新使用文件... 添加打开的文件...

请按照要在新 PDF 中采用的显示顺序来排列文件：

名称	页面范围	转换设置	大小
正文.pdf	所有页面		4.99 MB
附录.pdf	所有页面		19.59 MB

↑上移 ↓下移 ✕删除

指定要包括的文档子集： 选择页面

选择文件大小和转换设置：